



MARINA IŁAWA APARTAMENTY TURYSTYCZNE Z WIDOKIEM NA JEZIORO



Jakość to nie sztuka, jakość to nawyk.

Arystoteles

Jeziorak to prawdziwa perła na mapie Mazur –
najdłuższe naturalne jezioro w Polsce
i trzecie pod względem wielkości w Krainie
Tysiąca Jezior.





Jeziorak

PRAWDZIWA PERŁA NA MAPIE MAZUR.

Jego bardzo bogata linia brzegowa i otoczenie zielonej roślinności Parku Krajobrazowego sprawia, że jest wspaniałym miejscem na odpoczynek dla osób aktywnych. Żeglarzom i nie tylko polecamy wyjątkowy rejs Kanałem Elbląskim, którym można dopłynąć aż do Morza Bałtyckiego.

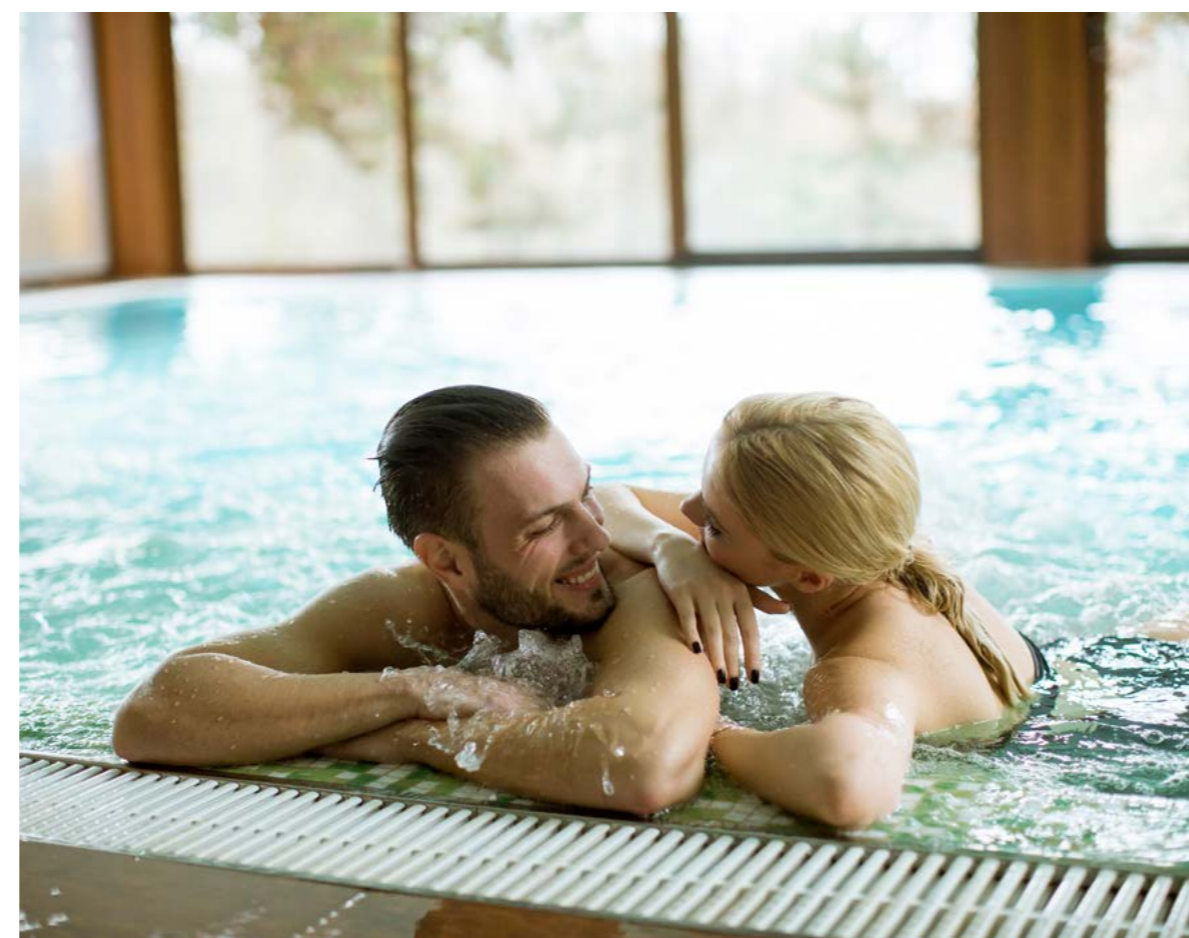


Lokalizacja

NAD BRZEGIEM JEDNEGO Z NAJPIĘKNIJSZYCH JEZIOR POLSKI, W CENTRUM IŁAWY, POŁOŻONE JEST OSIEDLE APARTAMENTOWE - MARINA IŁAWA.

Do sprzedaży wprowadziliśmy jego ostatni etap - Marina Iława Apartamenty Turystyczne. Niekwestionowana, pod każdym względem wyjątkowa lokalizacja oraz starannie przemyślane rozwiązania architektoniczne i materiałowe tworzą jedną z najlepszych inwestycji na Mazurach. Marina Iława Apartamenty Turystyczne zlokalizowane są na półwyspie, nad samym brzegiem jeziora Jeziorak, u ujścia rzeki Iławki. Zaledwie 8 minut drogi od dworca kolejowego Iława Główna, gdzie zatrzymuje się ekspres Pendolino (tabela z czasem dojazdów znajduje się na stronie 25). Bezpośrednio przy naszej inwestycji znajduje się siedem pomostów do cumowania łodzi, plac zabaw dla dzieci oraz tereny rekreacyjne. Sąsiedztwo Hotelu Port 110 zapewnia wysmienitą kuchnię, wypożyczalnię sprzętu wodnego, wynajęcie katamaranu na wieloosobowe rejsy po jeziorze.





Hotel i Restauracja Port 110

**HOTEL PORT 110 USYTUOWANY
JEST NAD SAMYM BRZEGIEM
JEZIORA, ZALEDWIE 400 METRÓW
OD PUBLICZNEJ PLAŻY.**

Na miejscu można skorzystać z przystani, wypożyczyć motorówkę lub rowery miejskie. Personel hotelu chętnie zorganizuje również rejs katamaranem po jeziorze. Na terenie obiektu znajduje się restauracja, w której serwowane są dania kuchni polskiej i europejskiej, w tym specjały z ryb. Restauracja oferuje potrawy przyrządzane na bazie najlepszych, świeżych składników renomowanych producentów polskich i włoskich marek, lokalnych ryb, mięs, owoców leśnych oraz grzybów. W najbliższym czasie planowana jest rozbudowa Hotelu Port 110, w ramach której powstanie między innymi nowoczesne zaplecze konferencyjne, strefa SPA z basenem, saunami oraz strefą fitness.





Marina Ława Apartamenty Turystyczne



77
APARTAMENTÓW



OD 25 M² DO 61 M²



119 MIEJSC
POSTOJOWYCH



7 LOKALI
UŻYTKOWYCH



WYSOKOŚĆ
APARTAMENTÓW 2,75 M



OGRZEWANIE
PODŁOGOWE



WŁASNA
MARINA



FOTOWOLTAIKA ZASILAJĄCA
CZĘŚCI WSPÓLNE

CZTERY NOWOCZESNE BUDYNKI
NA PLANIE WIELOKĄTÓW Z POCIĘCIAMI
W STREFIE WEJŚCIA ORAZ Z WYSUNIĘTYMI
KONDYGNACJAMI ZOSTAŁY ZAPROJEKTOWANE
PRZEZ RENOMOWANĄ PRACOWNIĘ
ARCHITEKTONICZNĄ.

Dla Państwa wygody apartamenty oferowane
są z pełnym wykończeniem w dwóch wersjach
kolorystycznych – beżowej i szarej. To ogromne
udogodnienie dla naszych Klientów, które zaoszczędzi
ich czas, pieniądze i zapewni wysoką klasę wnętrza.
A dla tych, którzy planują wynajmować Marina Ława
Apartamenty Turystyczne – wysokie obłożenie i zyski.



STYLOWE WYKOŃCZENIE POD KLUCZ



MOŻLIWOŚĆ UMEBLOWANIA
APARTAMENTU



KAŻDY APARTAMENT
Z BALKONEM LUB TARASEM



DOPROWADZONA INSTALACJA
POD KLIMATYZACJĘ



ODPORNĄ NA ZNISZCZENIA
PODŁOGA



MOŻLIWOŚĆ ODLICZENIA VAT



ROWEROWNIA I WÓZKOWNIA



STOLARKA OKIENNA
ALUMINIOWA

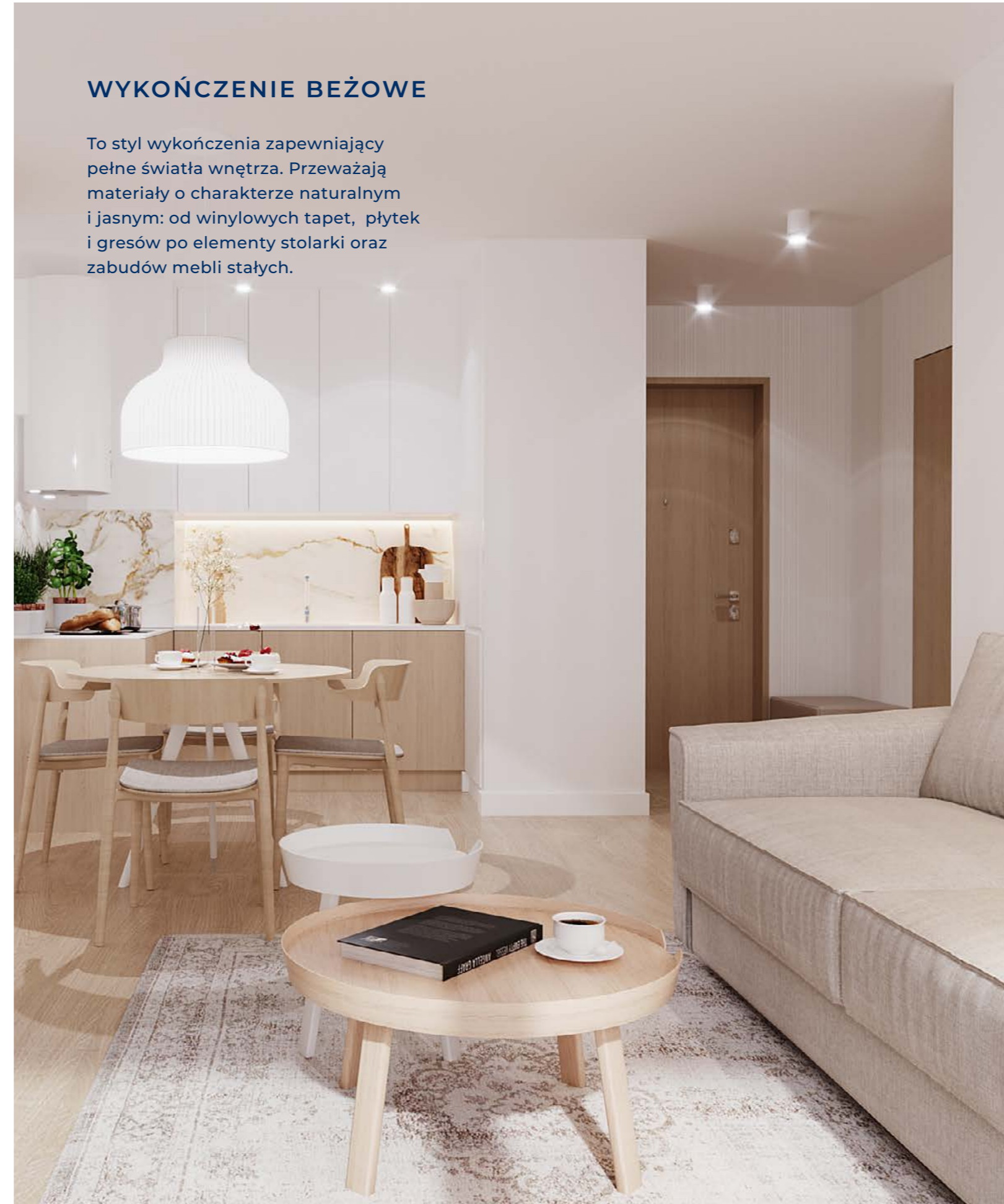
Elegancka skromność Magia wypoczynku

PROJEKTUJĄC WNĘTRZA NASZYCH APARTAMENTÓW POŁOŻYLIŚMY NACISK NA NOWOCZESNY I PRZYTULNY MINIMALIZM. GŁÓWNYMI ATUTAMI WNĘTRZ SĄ: FUNKCJONALNOŚĆ ROZWIĄZAŃ, PROSTOTA I MATERIAŁY INSPIROWANE NATURĄ.

Bardzo istotną kwestią dla projektantów było użycie materiałów odpornych, łatwych w obsłudze i zapewniających komfort, takich jak np.: podłoga winylowa, która stanowi idealne połączenie kolorystyki i struktury naturalnego drewna z trwałością i wytrzymałością, ogrzewania podłogowego zapewniającego komfort w zimne dni. Dodatkowo przewidziana jest możliwość instalacji klimatyzacji dającej przyjemny chłód w gorące lato. Dzięki zastosowanym rozwiązaniom apartamenty zyskały skromne, eleganckie oblicze, odznaczające się harmonią zastosowanych elementów wyposażenia. Jednocześnie wnętrza mają ciepły i przyjazny charakter zapewniając swoim mieszkańcom spokój i wypocznik. Z przyjemnością wypijecie Państwo poranną kawę na tarasie delektując się pięknymi widokami na jezioro.

WYKOŃCZENIE BEŻOWE

To styl wykończenia zapewniający pełne światła wnętrza. Przeważają materiały o charakterze naturalnym i jasnym: od winylowych tapet, płytek i gresów po elementy stolarki oraz zabudów mebli stałych.



WYKOŃCZENIE SZARE

To styl wykończenia zapewniający stonowane i spokojne wnętrza. Przeważają materiały o charakterze naturalnym i szarym.



Standard wykończenia „pod klucz” – Beżowy



- Płytki podłogowe w łazience: Fap Ceramiche, seria Roma Calacata
- Płytki na ścianach w łazience: Fap Ceramiche, seria Roma Calacata
- Dekor na ścianach w łazience: Fap Ceramiche, seria Roma Calacata
- Bateria łazienkowa: Ideal Standard
- Zabudowy stolarskie w łazience: robione na wymiar z płyty Egger, biała, hikora naturalna
- Umywalka podblatowa: Ideal Standard
- Kabina prysznicowa: robiona na wymiar, z odpływem liniowym
- Zestaw prysznicowy: Ideal Standard
- Uchwyt na papier: Ideal Standard
- Miska WC wisząca: Ideal Standard
- Lustra: robione na wymiar
- Zabudowa kuchenna: z płyty meblowej Egger, biała, hikora
- Blat kuchenny: Diresco Venato Supremo
- Pas nadblatowy: Fap Ceramiche, seria Roma Calacata
- Zlewozmywak: Blanco
- Bateria kuchenna: Franke
- Płyta grzewcza: Siemens
- Zmywarka: Siemens
- Lodówka: Siemens
- Pralka w zabudowie: Siemens
- Okap z filtrem węglowym: Siemens
- Osprzęt elektryczny: Simon seria 82 Detail
- Oświetlenie stałe punktowe: w salonie, łazience, holu
- Deska podłogowa: Moduleo 55 Impressive, kolor Laurel Oak
- Tapety: Vesstige
- Zabudowy stolarskie meblowe: Egger, białe
- Cokoły: MDF lakierowane
- Przewody klimatyzacyjne doprowadzone do lokalu
- Drzwi wewnętrzne: Porta hide 80-tki, hikora naturalna, zlicowane od strony korytarza
- Drzwi wejściowe: Porta hikora naturalna

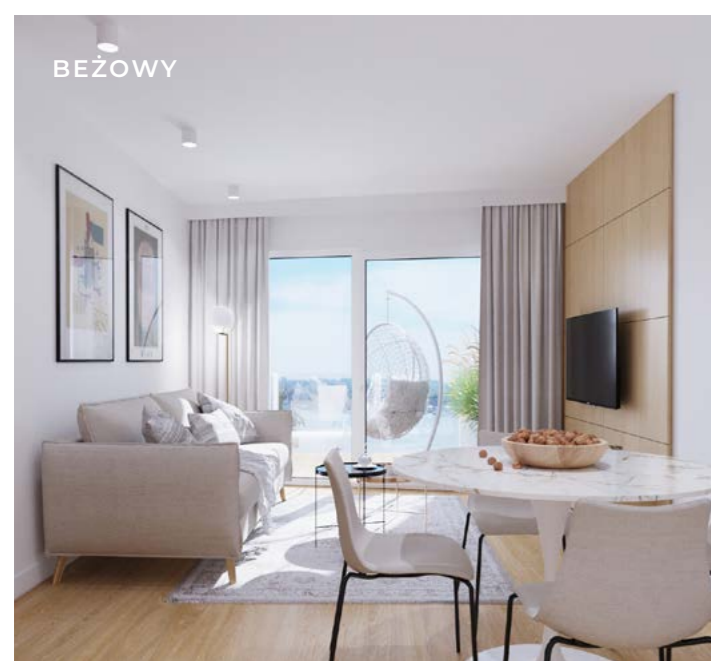
Standard wykończenia „pod klucz” – Szary

- Płytki podłogowe w łazience: Italgraniti, seria Marble Experience
- Płytki na ścianach w łazience: Italgraniti, seria Marble Experience
- Dekor na ścianach w łazience: Italgraniti, seria Marble Experience
- Bateria łazienkowa: Ideal Standard
- Zabudowy stolarskie w łazience: robione na wymiar z płyty Egger, szare, hikora naturalna
- Umywalka podblatowa: Ideal Standard
- Kabina prysznicowa: robiona na wymiar, z odpływem liniowym
- Zestaw prysznicowy: Ideal Standard
- Uchwyt na papier: Ideal Standard
- Miska WC wisząca: Ideal Standard
- Lustra: robione na wymiar
- Zabudowa kuchenna: z płyty meblowej Egger, kolor szary jedwabisty
- Blat kuchenny: Diresco Venato Supremo
- Pas nadblatowy: Italgraniti, seria Marble Experience
- Zlewozmywak: Blanco
- Bateria kuchenna: Franke
- Płyta grzewcza: Siemens
- Zmywarka: Siemens
- Lodówka: Siemens
- Pralka w zabudowie: Siemens
- Okap z filtrem węglowym: Siemens
- Osprzęt elektryczny: Simon seria 82 Detail
- Oświetlenie stałe punktowe: w salonie, łazience, holu
- Deska podłogowa: Moduleo 55 Impressive, kolor Laurel Oak
- Tapety: Vesstige
- Zabudowy stolarskie meblowe: Egger, szare
- Cokoły: MDF lakierowane
- Przewody klimatyzacyjne doprowadzone do lokalu
- Drzwi wewnętrzne: Porta hide 80-tki, hikora naturalna, zlicowane od strony korytarza
- Drzwi wejściowe: Porta hikora naturalna

Investor zastrzega, że ze względu na przewidywany czas realizacji inwestycji, niektóre serie, modele wyposażenia, oraz wymiary mogą ulec zmianie. Jednocześnie zapewnia, że wyżej wymienione zmiany nie wpłyną na standard wyposażenia.



Możliwość kompleksowego umeblowania w dwóch wersjach:

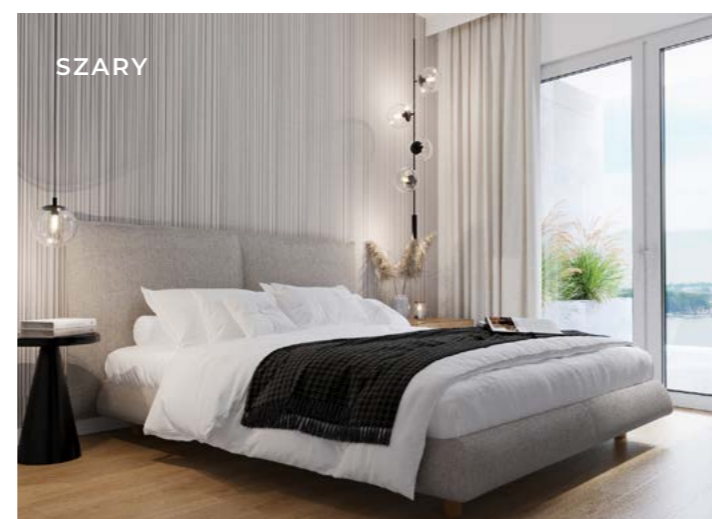


DODATKOWY PAKIET UMEBLOWANIA STANDARD BEŻOWY/SZARY

Pakiet Standard oferowany jest w dwóch wersjach kolorystycznych. Zawiera pełne umeblowanie apartamentu w meble ruchome uznanych producentów włoskich i skandynawskich. Zabudowa kuchenna posiada półkę na naczynia.

- Sofa z funkcją spania: Milano Bedding, Petrucciani lub Mingus
- Stolik kawowy: Bolia Forest
- Lampa wisząca w salonie nad stołem: Muuto Strand
- Stół jadalnia: Pedrali, Dream
- Krzesła jadalnia szt. 4: Scab Design Zebra Pop – beżowe lub szare
- Baza i materac: 160x200 cm: Hilding Urban
- Zagłówek: Bolia, Feng
- Stoliki nocne: Bolia, Pillar
- Lampa wisząca: sypialnia: Flos lub Bolia
- Lampa stojąca: Flos
- Kinkiety szt. 2: Muuto, Tip Wall Lamp
- Biały plafon sypialnia centralnie: Muuto, Post Wall Lamp
- Dywan: Loius De Poortere

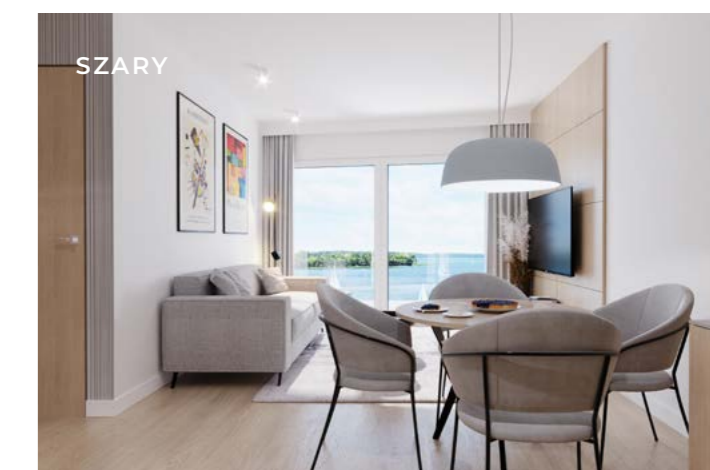
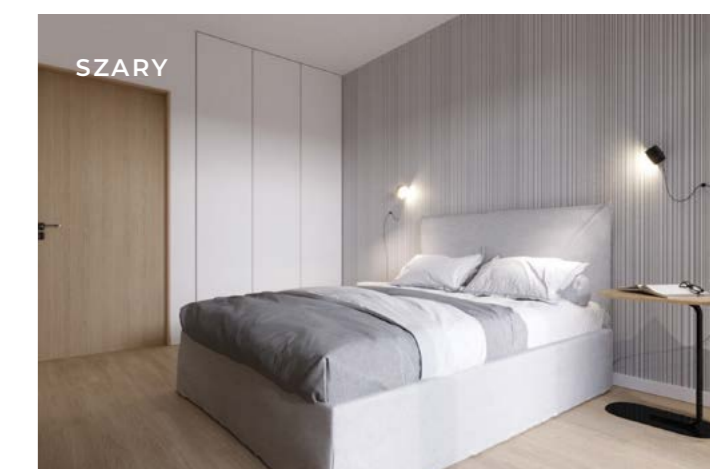
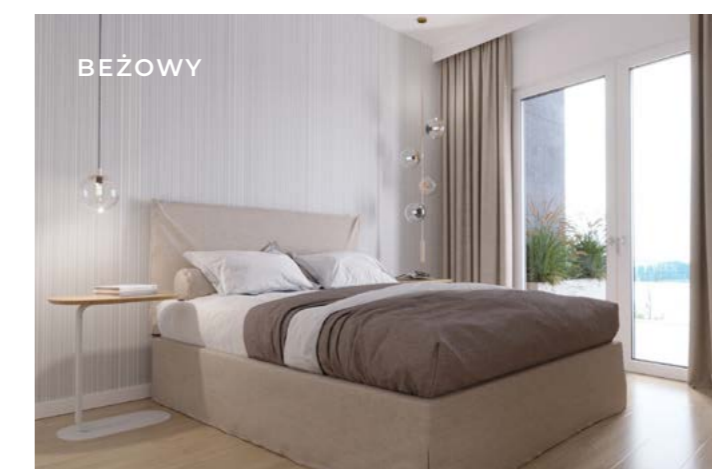
Inwestor zastrzega, że ze względu na przewidywany czas realizacji inwestycji, niektóre serie, modele wyposażenia, oraz wymiary mogą ulec zmianie. Jednocześnie zapewnia, że wyżej wymienione zmiany nie wpłyną na standard wyposażenia.



DODATKOWY PAKIET UMEBLOWANIA PREMIUM BEŻOWY/SZARY

Pakiet Premium oferowany jest w dwóch wersjach kolorystycznych. Zawiera pełne umeblowanie apartamentu w meble ruchome uznanych producentów włoskich i skandynawskich. Dodatkowo zabudowa kuchenna posiada górne szafki.

- Sofa z funkcją spania: Bolia Scandinavia lub Pira
- Stolik kawowy: Mutto, Around Coffee Table
- Lampa wisząca w salonie nad stołem: Mutto Strand-Pendant
- Stół jadalnia: Alias, Alias 90, białe nogi, drewniany blat
- Krzesła jadalnia 4 szt.: Pedrali, Nemea lub Jazz
- Łóżko sypialnia 160x200 cm: Milano Bedding, Naxos
- Stoliki nocne szt. 2: Mutto, Relate biały/dąb lub czarny z drewnianym blatem
- Lampa wisząca sypialnia: Bolia, Orb Lounge
- Lampa stojąca: Bolia Leaves lub Muuto, Post Floor Lamp
- Kinkiety szt. 2: Bolia Reflection
- Biały plafon sypialnia centralnie: Flos Button
- Dywan: Loius De Poortere





Zarządzanie najmem przez Hotel Port 110

DLA WŁAŚCICIELI, KTÓRZY CHCĄ, ŻEBY ICH NIERUCHOMOŚĆ DODATKOWO ZARABIAŁA PODCZAS ICH NIEOBECNOŚCI, HOTEL PORT 110 URUCHOMI DEDYKOWANĄ USŁUGĘ POWIERZENIA W NAJEM APARTAMENTÓW.

Operator zapewni kompleksową obsługę i podział zysków 30/70. Pobliski hotel posiada własny serwis sprzątający, logistykę, serwis naprawczy i recepcję. Wszystko to razem pozwoli na utrzymanie należytej czystości w apartamentach oraz to, żeby niczego w nich nie zabrakło. Serwis szybko i sprawnie usunie ewentualne zniszczenia tak, aby zarówno gość mógł cieszyć się pobytem w niezakłócony sposób, a Właściciel nie musiał martwić się o stronę techniczną. Obsługa recepcyjna chętnie odpowie na ewentualne pytania, doradzi i zajmie się zameldowaniem i wymeldowaniem gości oraz wydaniem kluczy.

Witryny z widokiem na Jeziorak

W PROJEKCIE MARINA IŁAWA APARTAMENTY TURYSTYCZNE ZNAJDZIECIE PAŃSTWO NIE TYLKO WYSOKIEJ KLASY MIESZKANIA, ALE RÓWNIEŻ NOWOCZESNE LOKALE USŁUGOWE. PRZY ICH PROJEKTOWANIU STARALIŚMY SIĘ IM NADAĆ DUŻĄ FUNKCJONALNOŚĆ I MOŻLIWOŚĆ DOWOLNEJ ADAPTACJI WNĘTRZ.

Wszystkie lokale mają szerokie i wysokie witryny dochodzące do 3,2 metra wysokości oraz wysokie wnętrza do 3,5 metra. Lokale użytkowe od strony jeziora są przystosowane do prowadzenia działalności gastronomicznej, posiadają pełen projekt technologiczny kuchni zaopiniowany pozytywnie przez rzeczoznawcę. Dodatkowo dysponują szerokimi chodnikami, na których można urządzić latem nastrojowe ogródki. Każdy lokal przygotowany jest pod klimatyzację.

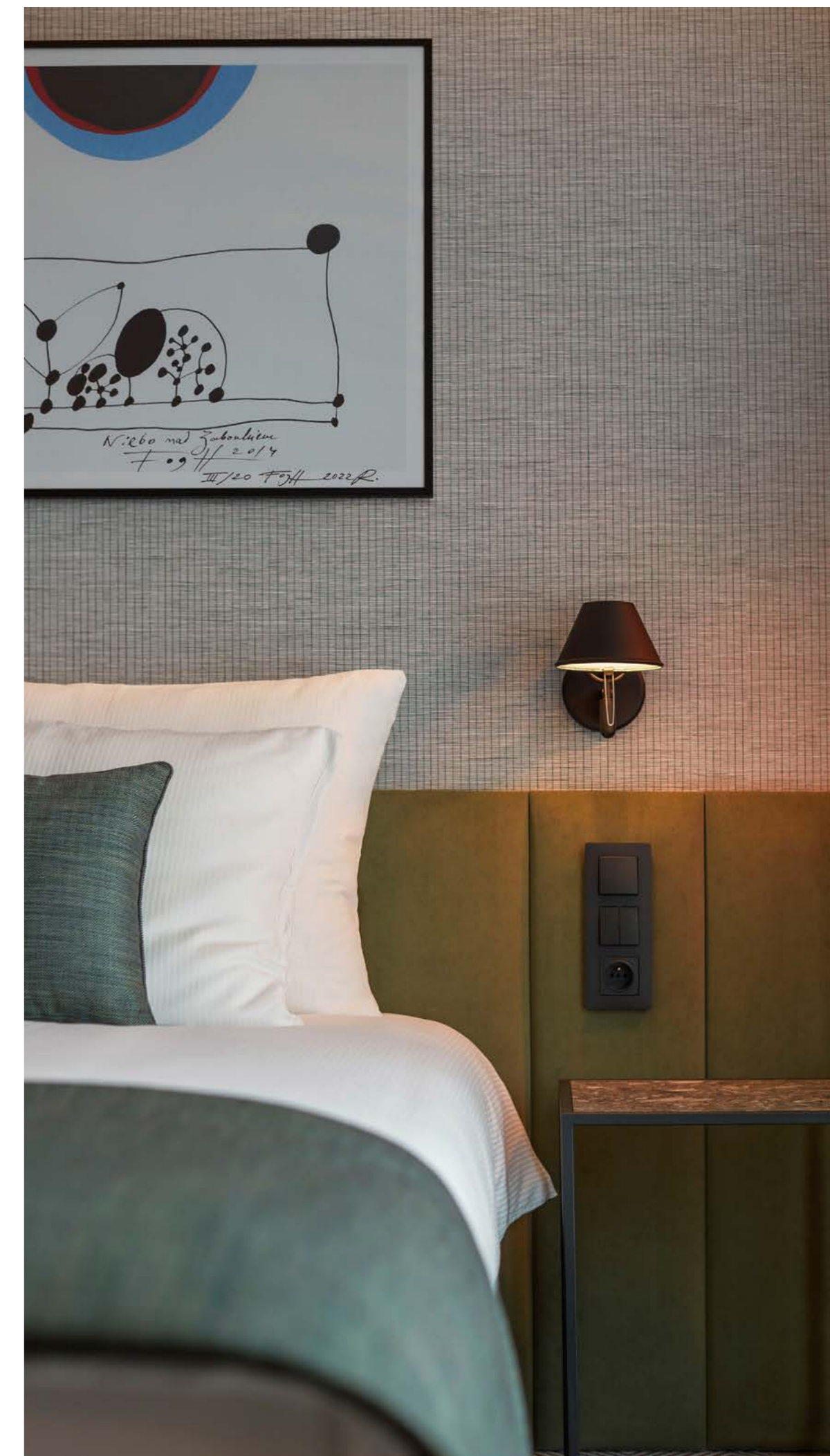
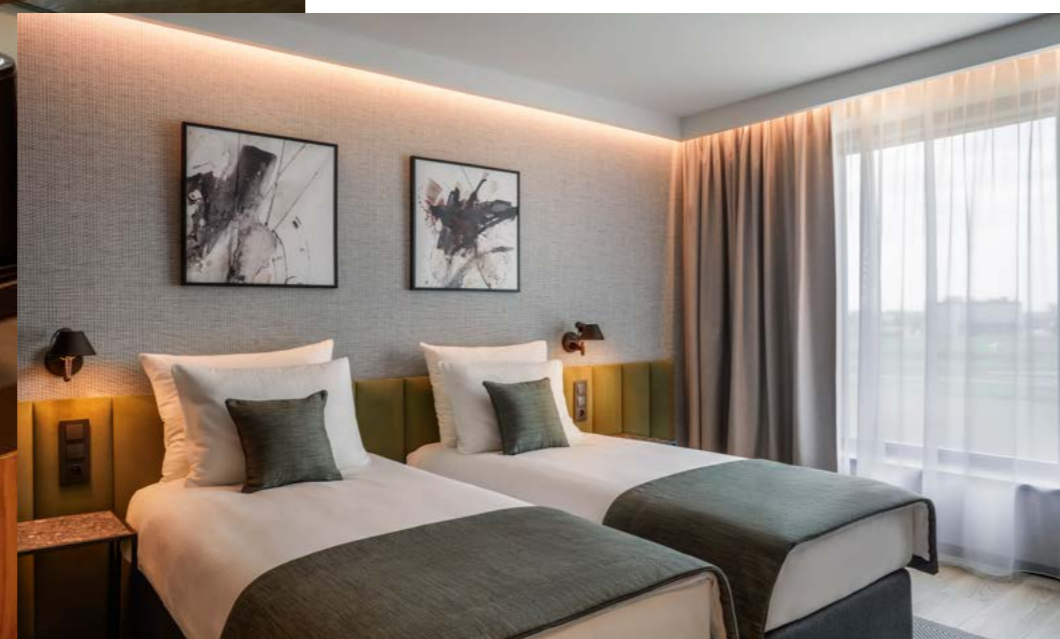
To jedyne takie miejsce w okolicy, gdzie pod lokal można podpłynąć łódką, zacumować, zrobić zakupy, zjeść pyszny obiad lub kolację patrząc na urokliwą marinę i unoszące się na wodzie żaglówki.



Realia Group

**ZAŁOŻYCIELE REALIA GROUP
STWORZYLI WCZEŚNIEJ M.IN.
SIEĆ HOTELI Q SKŁADAJĄCĄ SIĘ
Z 6 NOWOCZESNYCH OBIEKTÓW
W NAJWIĘKSZYCH POLSKICH
MIASTACH.**

Uczestniczyli także w budowie
cieszącego się ogromnym powodzeniem
osiedla mieszkaniowego - Marina Iława.
Biorąc pod uwagę swoje dotychczasowe
doświadczenia rozszerzyli działalność
i założyli Realia Group, spółkę która ma
oferować wysokiej klasy mieszkania
i domy w najlepszych lokalizacjach.
Są też właścicielami Hotelu i Restauracji
Port 110, oddalonej o 400 m od inwestycji
Marina Iława Apartamenty Turystyczne.



Iława Perła Oberlandu

MIASTO IŁAWA POŁOŻONE JEST NA MAZURACH W „ZIELONYCH PŁUCACH POLSKI”, KTÓRE CHARAKTERYZUJE CZYSTE POWIETRZE I PIĘKNO PRZYRODY.

Przed II wojną światowa miejscowość nazywano „Perłą Oberlandu”. Bogate zaplecze gastronomiczne zabierze nas w kulinarną podróż do każdego z zakątków świata. Coś dla siebie znajdą tu także ci, którzy są ciekawi tradycyjnych regionalnych smaków. Miasto nazywane jest letnią stolicą jazzu tradycyjnego ze względu na organizowany tu najstarszy festiwal tego gatunku muzyki w Europie - Old Jazz Meeting „Złota Tarka”.

W sezonie letnim w Iławie życie kulturalne kwitnie, organizowanych jest wiele bardzo ciekawych atrakcji turystycznych i festiwali: Wakacyjne Spotkania Artystyczne, Regaty Smoczych Łodzi, Festiwal Smaków Food Trucków, Motylowy Spacer, Mazurski Festiwal Operowy BELCANTO, EKO Jarmark, Soundlake Festival, Międzynarodowy Festiwal Jazzu Tradycyjnego Old Jazz Meeting „Złota Tarka”.



PODRÓŻ PENDOLINO DO IŁAWY

| | |
|------------|------------|
| Trójmiasto | 1 h 03 min |
| Warszawa | 1 h 38 min |
| Katowice | 4 h 20 min |
| Kraków | 4 h 29 min |
| Kołobrzeg | 4 h 40 min |
| Wrocław | 4 h 59 min |
| Rzeszów | 5 h 58 min |



PORT OSTRÓDA



STARE MIASTO



MIERZEJA MIKOSZEWO

Więcej o naszych nowych projektach na stronie www.RealiaGroup.pl


MARINA IŁAWA
APARTAMENTY

SALON SPRZEDAŻY REALIA GROUP

ul. Konstytucji 3 Maja 3G
14-200 Iława

SPRZEDAŻ

Rafał Tyl
Doradca klienta
tel. +48 603 881 117
rt@realiagroup.pl

Magdalena Wytrązek
Doradca klienta
tel. +48 696 657 082
mw@realiagroup.pl